

Kommunal.

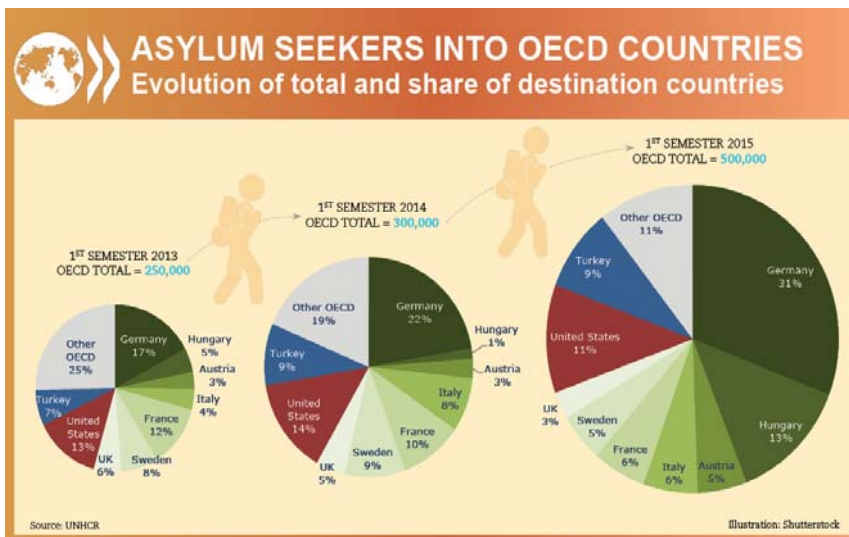
Migrationsströmmar och utmaningar på svensk arbetsmarknad

**Anna Spånt Enbuske
Kommunal**

Kommunal.

**Över 20 miljoner flyktingar, 240
miljoner internationella migranter, och
740 miljoner interna migranter
(FN och ILO, 2015)**

Kommunal.



Kommunal.

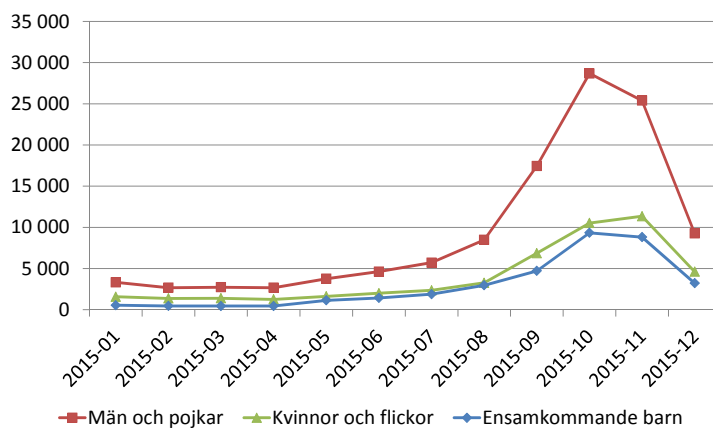
Farliga vägar till Europa



Källa: IOM, november 2015

Kommunal.

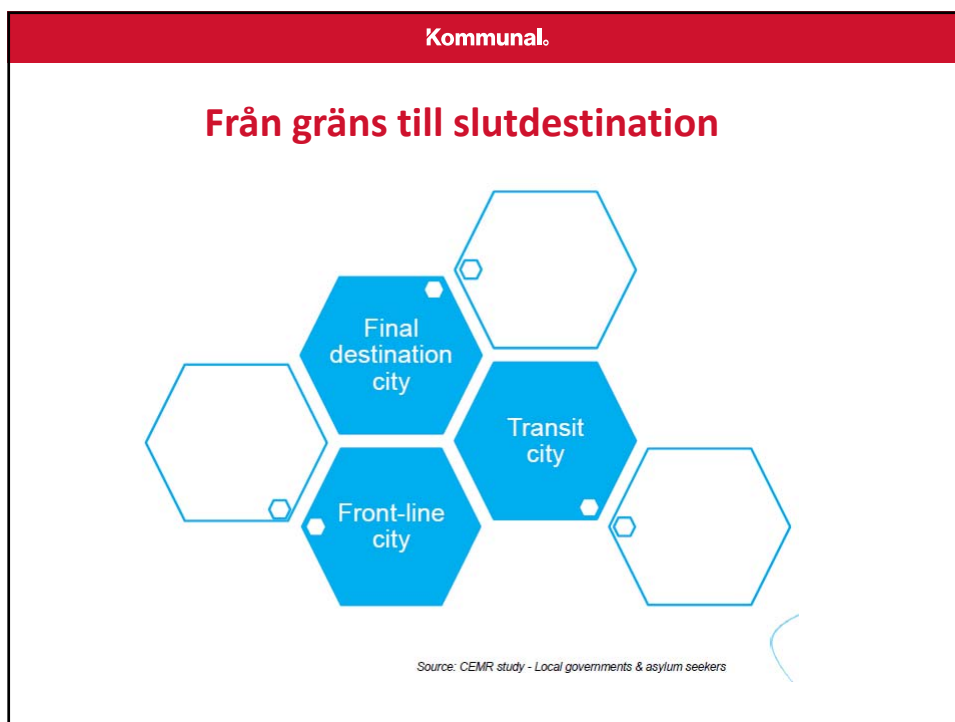
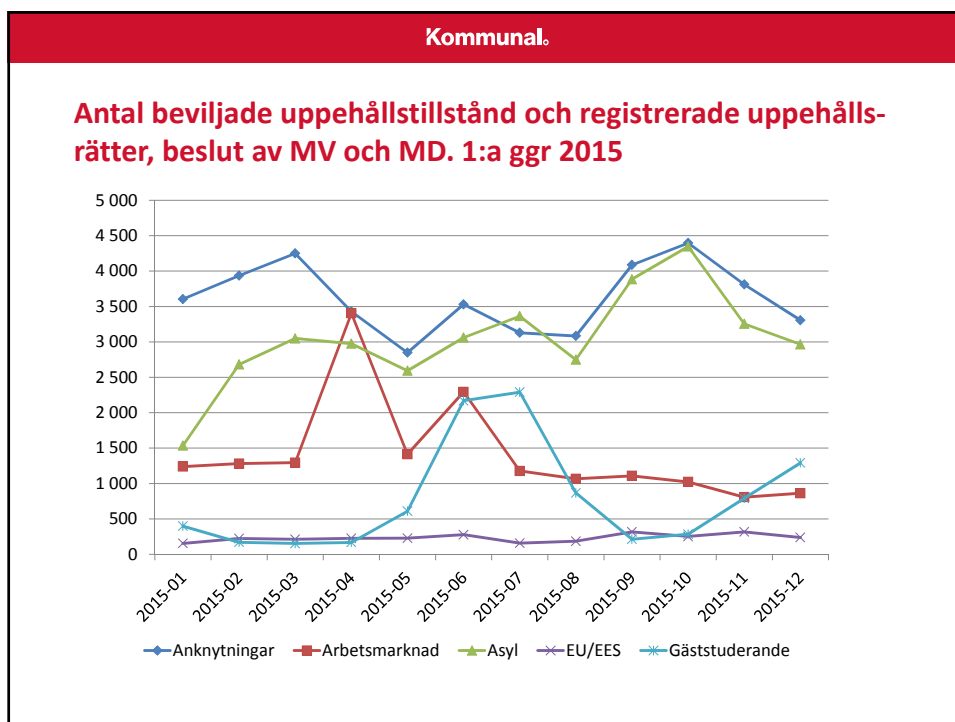
Antal inkomna ansökningar om asyl per månad under 2015 fördelat på kvinnor, män och ensamkommande barn.



Kommunal.

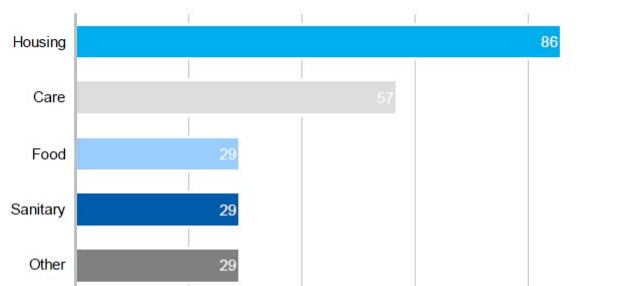
Asylsökande i Sverige 2014-2016

Antal	2014	2015	2016
Kvinnor/ flickor	26 484	48 150	3 716
Män/ pojkar	54 807	114 700	5 458
Barn		70 400	3 712
Ensamkommande barn	7 049	35 400	948
Totalt asylsökande	81 301	162 877	9 174
<i>Beviljade UT asyl</i>	<i>35 642</i>	<i>36 462</i>	<i>7 981</i>



Kommunal.**Sverige växer och många är nyanlända**

- Kommunerna spelar en allt större roll.
- Ökad medvetenhet om vad som behövs för att lyckas med social och ekonomisk integration.
- Alltför långsam etableringsprocessen på arbetsmarknaden.
- Problem kvarstår med erkännande och kartläggning av yrkeskvalifikationer samt matchning av rätt jobb med rätt lön.

Kommunal.**Kommunala utmaningar vid ankomst**

Source: CEMR study - Local governments & asylum seekers

Kommunal.**Många olika yrkesgrupper och verksamhetsområden är påverkade.**

- Stora insatser inom utbildning, socialtjänst och olika delar av hälso- och sjukvården.
- Yrkesgrupper i fokus har varit stöd och omsorg av ensamkommande barn, busstransporter och räddningstjänst.

Kommunal.**Från panikåtgärder till långsiktigt hållbara lösningar****Problem**

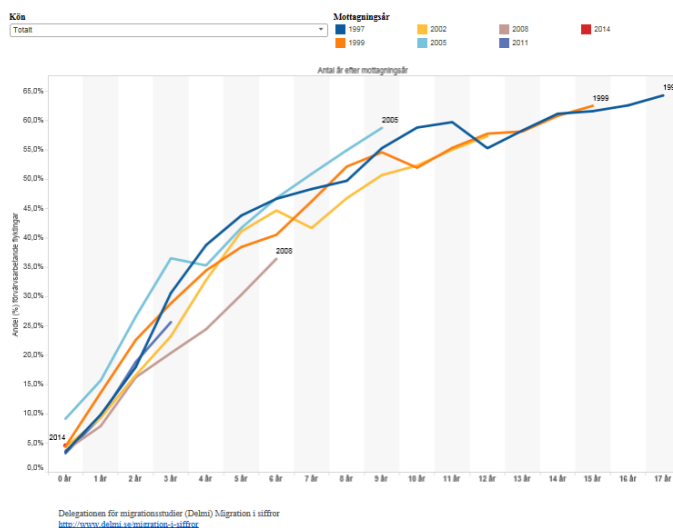
- Spänningar mellan nationella regelverk och lokala krav på ökad flexibilitet.
- Hög arbetslöshet bland migranter.
- Skillnader i levnadsstandard och fattigdom.

Möjligheter

- Sverige har en god ekonomi i förhållande till många andra EU-länder.
- Den ekonomiska krisen har inte inneburit nedskärningar av svensk offentlig sektor.

Kommunal.

Förvärvsarbete bland utrikes födda som beviljats uppehållstillstånd av skyddsskäl (1997-2014)



Kommunal.

Snabbspår in på arbetsmarknaden

- Korta tiden från ankomst till jobb.
- Matcha erfarenhet med bästa jobb.
- Utbilda nyanlända inom bristyrken.
- Stötta arbetsgivare vid rekrytering.

Aktuella branscher är apotek, turism, hälso- och sjukvård, lärare, socialtjänst, industri, transport, måleri, skogs- och trä, fastighet, el och energi, bygg och lantbruk.

Kommunal.**En integrationsresa**

- Korta väntetiderna, bevilja PUT och bygg bostäder.
- Öka flexibiliteten i svenskundervisningen (Sfi).
- Behov av nätverk, kontakter och yrkesgemenskap.
- Kartlägg kompetens, validera och komplettera.
- Motverka diskriminering på svensk arbetsmarknad.
- Skapa lugn, gemenskap och framtidstro.